





# 주간 알뜰 장보기 물가정보



## 이번주 동향 (8.3~8.9)

			
<p><b>쭈키니(1개)</b> 이번주 : 1,093 지난주 : 963</p>	<p><b>다다기오이(10개)</b> 이번주 : 7,328 지난주 : 6,862</p>	<p><b>토마토 (1kg)</b> 이번주 : 3,382 지난주 : 3,723</p>	<p><b>참다래(10개)</b> 이번주 : 6,131 지난주 : 6,293</p>
<p>올해 가격이 떨어진 애호박을 산지에서 폐기하면서 소비대체제인 쭈키니 또한 오름세</p>	<p>강원도 홍천을 중심으로 백다다가 출하하고 있으나 고온현상에 따른 상품성 저하로 오름세</p>	<p>화천 토마토 축제가 마무리되면서 강원도산 토마토가 시중에 다시 풀려 내림세</p>	<p>수입국 작황호조로 7월 수입량이 평년대비 92.2% 늘면서(5,543톤) 이월재고량 증가로 내림세</p>

## 다음주 전망 (8.10~8.16)

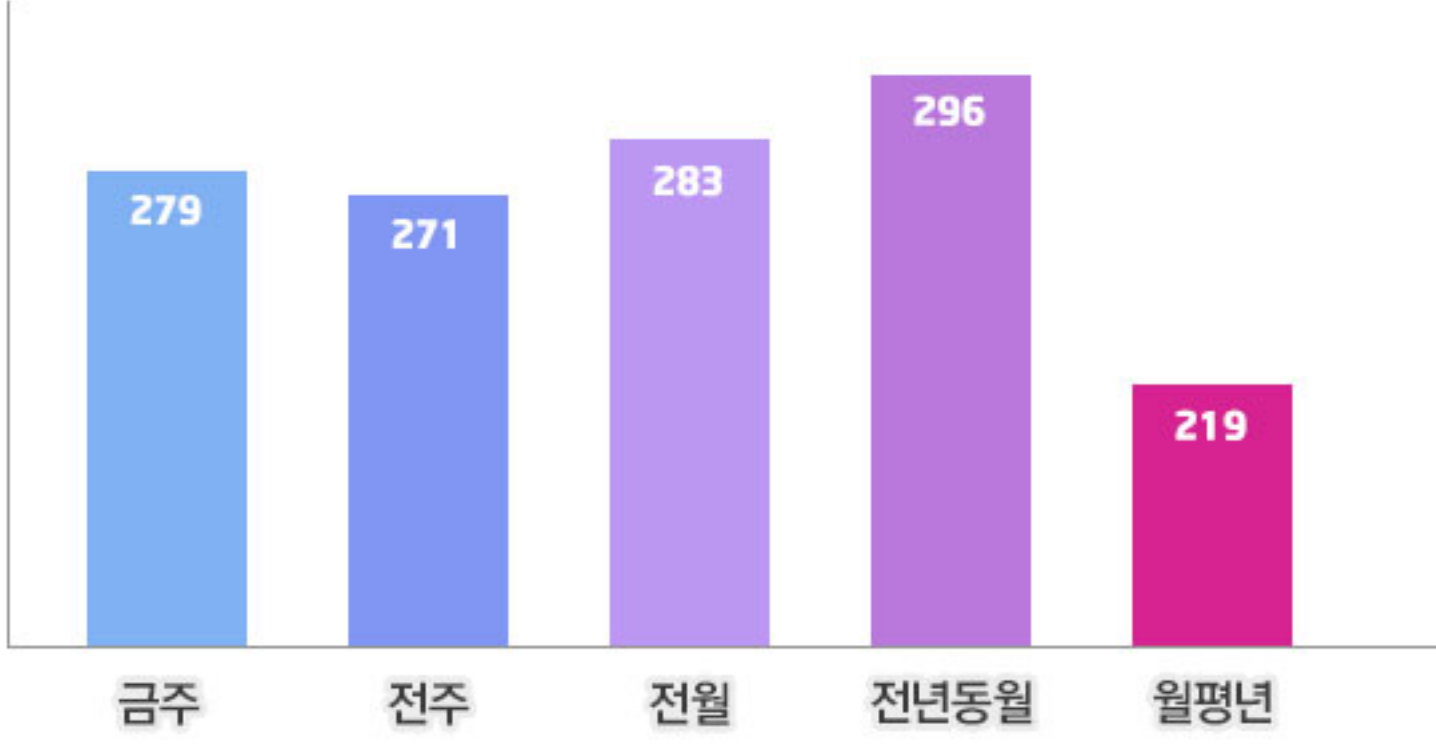




# 주간 알뜰 장보기 물가정보



## 이슈 품목 동향 감자(100g)



전주대비  
**3.0%**

### ✓ 산지동향

전라·경상도산은 수확 마무리단계이고, 강원도산 출하가 시작되었지만 가뭄으로 생산량 감소

### ✓ 가격동향

폭염의 영향으로 상품성이 저하되고 생산량이 줄어들어 강보합세

### ✓ 전망

8월 말 일선학교 개학 시 납품업체 수요 증가로 가격 상승세 지속될 것으로 전망

## 주요 농수축산물 소매가격

(단위: 원, 상품)

품목	단위	지난주(7.27~8.2)	이번주(8.3~8.9)	등락률(%)	품목	단위	지난주(7.27~8.2)	이번주(8.3~8.9)	등락률(%)
쌀	20kg	48,581	48,616	↑ 0.1	대파	1kg	2,629	2,899	↑ 10.3
감자/수미	100g	271	279	↑ 3.0	깎마늘	1kg	9,416	9,258	↓ 1.7
고구마	1kg	6,731	6,564	↓ 2.5	사과/후지	10개	19,967	20,323	↑ 1.8
당근	1kg	3,472	3,510	↑ 1.1	배/신고	10개	28,359	28,406	↑ 0.2
양배추	1포기	5,163	6,505	↑ 26.0	바나나	100g	282	280	↓ 0.7
배추	1포기	5,388	5,852	↑ 8.6	멜론	1개	7,610	8,077	↑ 6.1
적상추	100g	952	986	↑ 3.6	수박	1개	23,134	26,299	↑ 13.7
미나리	1kg	3,705	4,337	↑ 17.1	토마토	1kg	3,722	3,382	↓ 9.1
깻잎	100g	1,626	1,684	↑ 3.6	한우등심	100g	7,944	7,927	↓ 0.2
시금치	1kg	10,668	13,929	↑ 30.6	삼겹살	100g	2,228	2,177	↓ 2.3
청피망	100g	748	823	↑ 10.0	닭고기	1kg	5,023	5,121	↑ 2.0
다다기오이	10개	6,861	7,328	↑ 6.8	계란	30개	4,554	4,626	↑ 1.6
애호박	1개	881	1,026	↑ 16.5	고등어/생선	1마리	2,789	2,763	↓ 0.9
무	1개	2,947	3,354	↑ 13.8	갈치/생선	1마리	5,380	5,165	↓ 4.0
풋고추	100g	1,229	1,283	↑ 4.4	건멸치	100g	2,778	2,762	↓ 0.6
양파	1kg	1,570	1,566	↓ 0.3	명태/냉동	1마리	2,744	2,744	0.0

\* 자료 : 한국농수산물유통공사 전국평균 소매가격

\* 품목별·지역별 상세한 가격은 [www.kamis.or.kr](http://www.kamis.or.kr) 에서 볼 수 있습니다.



# 주간 알뜰 장보기 물가정보



## 중·대형유통업체 할인행사 정보

(단위 : 원)

구분	이마트			롯데마트			홈플러스		
	품명	규격	행사가	품명	규격	행사가	품명	규격	행사가
농산	<b>HOT</b> 미국 문체리	900g	13,800	<b>HOT</b> 꼬갈양배추	1개	1,580	<b>HOT</b> 패션후르츠	8개	9,990
	선비콩	400g	5,990	햇 밥고구마	700g	4,980	양상추	1통	1,890
	보리 크런치	170g	1,980	친환경 대파	400g	1,980	아스파라거스	1봉	3,990
	양파	1.8kg	1,990	느타리버섯	500g	2,380	브로콜리	1송이	1,890
	미니 로메인	1봉	2,480	단호박	1개	1,980	캠벨	2kg	9,990
	친환경 토마토	3kg	8,980	청포도	1.5kg	11,900	무화과	1.2kg	12,900
	냉동아로니아	300g	4,980	바나나	1.2kg	2,900	천도복숭아	2kg	7,990
축산	<b>HOT</b> 계란(대란)	15개	2,680	<b>HOT</b> 한돈 목심	100g	2,490	<b>HOT</b> 두마리생닭	500g*2	5,990
	한돈목심/삼겹살	100g	2,850	한돈 삼겹살	100g	2,490	한돈 뒷다리	1.8kg	9,990
	척아이롤/호주	100g	1,380	대패목심	800g	8,000	서울우유	0.9L*2	4,280
수산	<b>HOT</b> 남극빙어	1마리	420	<b>HOT</b> 흰다리새우	1마리	240	<b>HOT</b> 생물갈치	2미/大	10,900
	꽃게(해동)	1미/大	1,480	홍새우	1마리	650	생연어	100g	3,190
	관자	500g	8,980	피쉬앤칩스	45g	2,500	오징어/해동	1마리	2,190
구분	이마트 에브리데이			롯데슈퍼			홈플러스 익스프레스		
	품명	규격	행사가	품명	규격	행사가	품명	규격	행사가
농산	<b>HOT</b> 무화과	15개	9,980	<b>HOT</b> 국산청포도	100g	1,790	<b>HOT</b> 초록사과	6개	4,990
	알배기배추	1봉	2,980	도토리묵	300g*2	2,990	귀리 웨이크	460g	4,990
	백오이	5개	2,980	파프리카	2개	1,800	캠벨포도	2.5kg	11,900
	세척당근	2kg	4,980	하우스밀감	700g	7,990	고창 수박	1L	1,990
	자두	1.5kg	10,900	초록사과	1개	990	-	-	-
축산	<b>HOT</b> 부채살/호주	1팩	7,980	<b>HOT</b> 한돈 앞다리	100g	1,290	<b>HOT</b> 삼겹살/멕시코	600g	6,990
	다향 훈제오리	600g	9,900	한돈 뒷다리	100g	790	-	-	-
	올반 삼계탕	900g	6,980	와규 불고기/호주	100g	2,570	-	-	-
수산	<b>HOT</b> 다용도 멸치	600g	9,900	<b>HOT</b> 구운 삼치	1마리	3,990	<b>HOT</b> 건오징어	5미	9,990
	가자미살	900g	10,800	전복	5미/中	9,400	-	-	-
	쉬림프링	450g	13,800	민어/냉동	1마리	9,900	-	-	-

※ 할인행사는 지역·점포별로 상품과 가격 및 기간이 다소 차이가 있을 수 있습니다.

## 알로에 제철 먹거리

- ▶ 좋은 상품은? 가시가 상상하고 위에 상처가 없는 것, 통통하고 진한 초록색인 것
- ▶ 손질·저장 (손질) 씻어준 다음 토막 내어 앞뒤 껍질을 벗겨주거나, 30cm 정도 자른 다음 옆가시를 제거하고 포를 뜨듯이 껍질을 제거 / (저장) 상온보관 또는 종이 등에 싸서 냉장보관
- ▶ 요리방법은? 주스, 알로에 술, 혹은 생으로 샐러드나 화채로 이용 가능 - 알로에 속살은 가시를 손질한 뒤 숟가락으로 파내면 됨
- ▶ 가격&칼로리 약 3,500~4,000원/1줄기, 3kcal/100g
- ▶ 어디에 좋아요 보습·진정효과가 뛰어나고 해독효과 및 살균력이 있음
- ▶ 특징은요 향균력이 뛰어나 고대 이집트와 그리스에서부터 쓴 역사 깊은 약재





# 주간 알뜰 장보기 물가정보



(단위 : 원)

 <b>전통시장이 싸요!</b>				VS	<b>대형마트가 싸요!</b> 			
	전통시장(A)	대형마트(B)	차액(A-B)		대형마트(A)	전통시장(B)	차액(A-B)	
 시금치(1kg)	7,894	17,650	-9,756	 고춧가루(1kg)	31,350	31,713	-363	
 토마토(1kg)	3,121	3,547	-426	 캠벨포도(1kg)	6,721	7,388	-667	
 생강(1kg)	7,568	12,279	-4,711	 삼겹살(100g)	2,142	2,230	-88	
 신고배(10개)	26,678	30,043	-3,365	 전복(5미)	15,510	16,490	-980	

※ 이번 주(8.3~8.9) 전국 평균 소매가격으로 지역·점포별로 가격이 다를 수 있습니다.

## 먹거리 알뜰 정보

자료 : 농협, 이마트, 롯데마트, 홈플러스

### ◆ 지금 사야 더 싸다! 추석 선물세트 사전 예약판매 실시

#### ■ 농협 하나로마트(~9/6)

- 과일 선물세트를 비롯한 한우, 굴비 선물세트 등 200여 품목 최대 30% 할인판매
- 이달 23일까지 행사카드로 30만원 이상 구매 시 구매금액의 10%까지 농촌사랑상품권을 증정(최대 200만 원 한도)

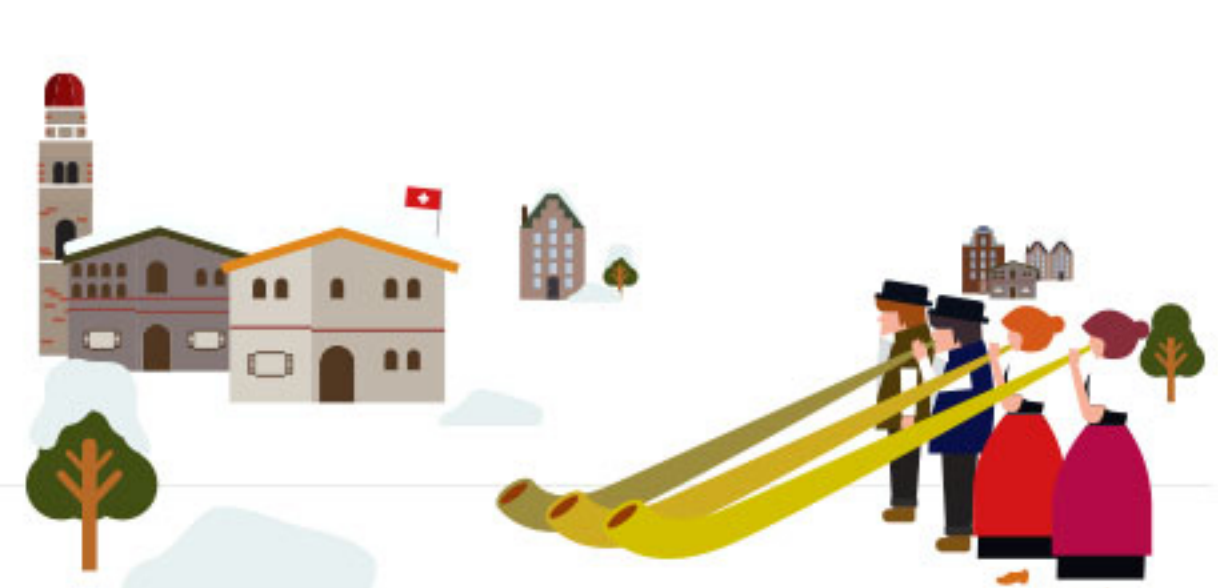
#### ■ 이마트·롯데마트·홈플러스(~9/12)

- 행사카드로 명절 선물세트 구매시 최대 30~40% 할인 혜택
- 행사카드로 명절 선물세트 구매시 구매 금액대별(최소 30만 원 이상) 상품권 증정(최대 150만원 한도)
- 기타 온라인 추가혜택(할인쿠폰·행사카드 청구할인 등)



### ◆ 이주의 소식

행사명	초록빛 알프스 마을에서 열리는 세계 조롱박 축제	행사개요	기간 : 2018. 7. 27.(금) ~ 8. 19.(일) 장소 : 충남 청양군 정산면
행사 내용	<ul style="list-style-type: none"> <li>■ 볼거리 : 세계 각국의 형형색색 희귀한 박들과 박공예품 전시</li> <li>■ 놀거리 : 칠갑산 아래 자리한 넓은 야외 물놀이장</li> <li>■ 즐길거리 : 소달구지 타기, 강통열차</li> <li>■ 체험거리 : 천연 박 미스트 만들기, 조롱박 꾸미기</li> <li>■ 먹을거리 : 박탕수, 박잎전, 박튀김, 박냉국수</li> </ul> <p>* 입장권 혜택 - 무료주차</p>		
문의사항	알프스마을 운영위원회 041-942-0797~8		





# 주간 알뜰 장보기 물가정보



## 제철농산물 이용한 전통음식 이야기

자료 : 농촌진흥청

### 참나물전

- ▶ 재료
  - [주재료] 참나물 300g, 메밀가루 200g, 물 300mL(1 1/2컵)
  - [부재료] 소금 1작은술, 식용유 약간
- ▶ 이달의 제철먹거리 '참나물'
  - 효능 : 산성체질 중화, 혈액순환
  - 조리법 : 걸절이, 쌈, 샐러드, 장아찌, 튀김, 무침 등

### 조리 방법

1. 메밀가루에 소금을 넣고 물을 조금씩 넣으면서 오래 저어 끈기 있게 반죽한다.
2. 참나물은 씻어 물기를 빼고 반죽에 넣어 섞는다.
3. 가열된 팬에 식용유를 두르고 노릇하게 지지 양념장을 곁들인다.



참나물전

## 농축수산물 안전성 & 수급대책

자료 : 농림축산식품부

### ◆ 농약 허용물질목록 관리제도(PLS) 전면 시행을 위한 세부방안 마련

- ▶ 농약 허용물질목록 관리제도(PLS : Positive List System)
  - ◎ 작목별로 등록된 농약에 한해 일정 기준 내에서 사용하도록 하고, 잔류허용기준이 없는 농약의 경우 일률적으로 0.01ppm을 적용하는 제도
- ▶ 세부 실행방안 마련
  1. 현장에서 사용 가능한 농약 부족 문제를 해소하기 위해 직권등록 시험과 잔류허용기준 설정을 신속히 마무리, 잠정 기준 및 그룹기준 설정 등 추진
  2. 토양잔류, 타작물 전이, 항공방제 등 비의도적 오염으로 인한 피해를 방지하기 위해 필요한 농약에 대한 잔류허용기준을 추가하고 농약사용 매뉴얼 등을 보완
  3. 인삼과 같이 장기재배하거나 월동·시설작물처럼 재배기간이 내년 1월1일 전후에 걸치는 경우에 대한 보완책을 추가로 검토



## 이주의 정보 TIP

자료 : 농림축산식품부

### ◆ 우리 농촌이 만든 우수 농식품 전용 판매장 오픈

- '비욘드 팜' 1호점 서울 개점
  - ◎ 카페형 농식품 판매 매장
  - ◎ 정부가 인증한 6차산업 경영체가 생산한 농산물·가공식품 등 우수제품을 판매
    - 6차산업 : 1차산업의 농림수산업, 2차산업의 제조·가공업, 3차산업의 서비스업을 복합해 부가가치를 높이는 신산업
- '비욘드 팜' 매장 정보
  - ◎ 산림조합중앙회가 운영하는 '티:숨(Tea:sum)' 카페 내부에 위치
    - 티:숨 위치 : 서울특별시 송파구 석촌호수로 166 / 02-3434-7333
  - ◎ 총 254품목을 시중가보다 저렴하게 판매 - 농산물 55품목, 가공식품 199품목

